

卡特彼勒双钢轮压路机 优势特点

信昌机器
广州佳誉
长沙天石

3项指标 降低使用成本低

- 保养成本低

年均低于5000元

- 油耗为业内最低

随机采样4台设备平均油耗

6.5升/小时

- 故障率低

随机采样10台设备,累计1.5万小时故障仅有2起保养故障.

1台老款CB534压路机(湖南银州)

使用1.5万小时

从未大修, 仍在良好工作

序号	名称	件 号	单价	更换周期	2000H需求数量	单位	2000H总 计
1	空滤(外)	222-9020	¥240	500H	3	个	¥ 720.00
2	空滤(内)	222-9021	¥195	500H	3	个	¥ 585.00
3	燃油初滤	439-5037	¥418	500H	3	个	¥ 1,254.00
4	燃油精滤	360-8960	¥210	500H	6	个	¥ 1,260.00
5	机油滤芯	7W-2326	¥115	500H	3	个	¥ 345.00
6	液压油滤芯	1G-8878	¥520	1000H	2	个	¥ 1,040.00
7	机油	3E-9900	¥508	按需	3	桶	¥ 1,524.00
8	液压油	309-6944	¥565	按需	4	桶	¥ 2,260.00
9	齿轮油	9X-2012	¥590	按需	1	桶	¥ 590.00
适用于13吨到16吨的卡特双钢轮2000小时保养费用总计							¥ 9,578.00



超低噪音

特别适合夜间施工

- 超低噪音分贝来源于优质的卡特C4.4发动机,106KW
- 配有钢轮面灯及钢轮边灯,特别适合夜间施工



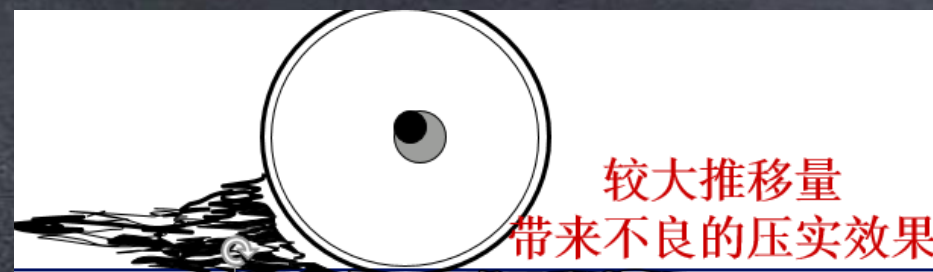
1. 敞开式ROPS,发动机最高速时, 噪音为87dB ;
2. 封闭驾驶室, 发动机最高速时, 噪音为83dB ;
3. 在发动机节能模式下, 即发动机转速1600转/分或者更低时, 噪音更低 ;

4. 多种发动机运行模式

低怠速	1000-1200rpm
ECO经济模式	1400-2000rpm
高怠速模式	2200rpm



材料
推移量
小

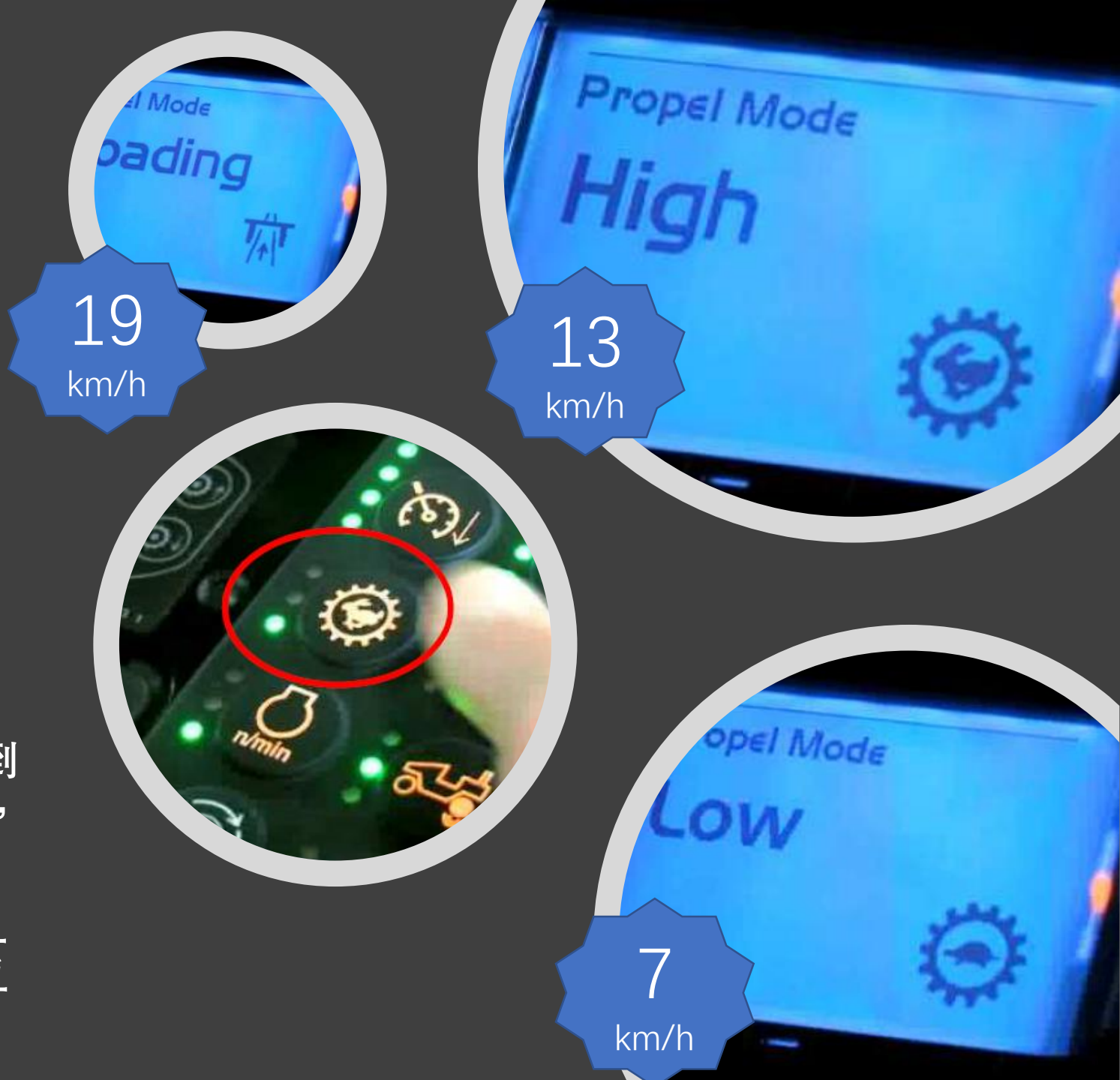


越级成为 压实大师

- 巡航速度压实控制
通过调整按钮，可以2%的幅度，调整巡航压实速度
- 通过精准的巡航压实速度，达到精准压实

因振动频率固定，巡航速度的调整可以达到
“单位长度内，压实设定次数(N)的目的。”

降低压实操作技能门槛



聪明耐用的洒水系统

- 双水泵、双喷管、全部电控模式、水量可调
- 三重过滤

水箱进水口、水泵进水口；喷水嘴内；

减少因水质不清洁，导致的水路堵塞，水泵磨损

- 多种工作模式

喷杆一工作：水泵一工作，前后钢轮喷杆一喷水，且水量可调；

喷杆二工作：水泵二工作，前后钢轮喷杆一喷水，且水量可调；

喷杆一二均工作：水泵一二均工作，前后喷杆一二均喷水，
且水量可调，适用于大水量喷洒工矿；

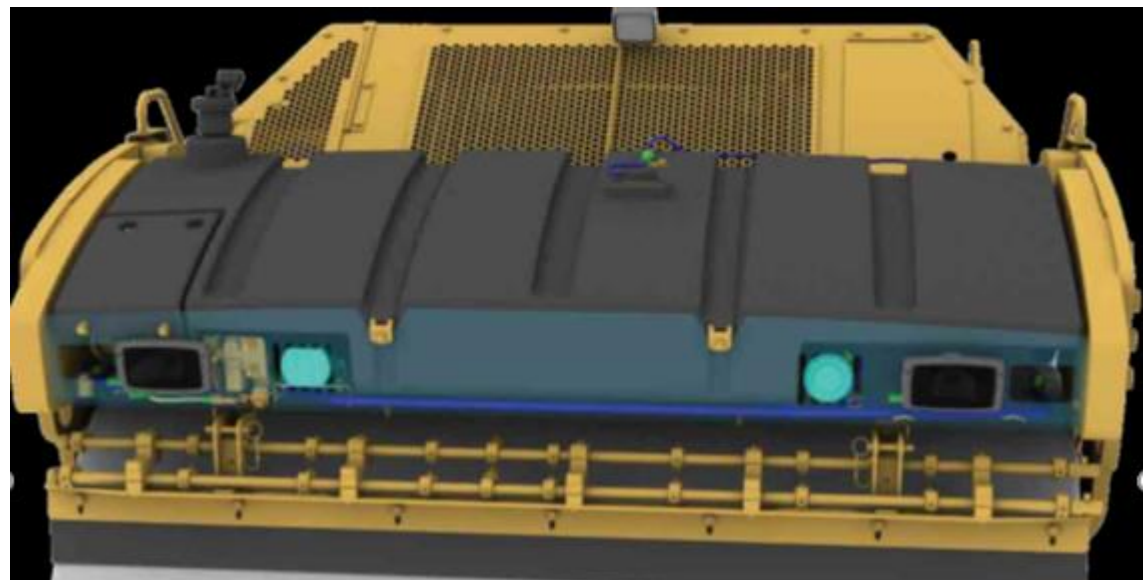
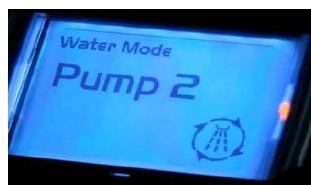
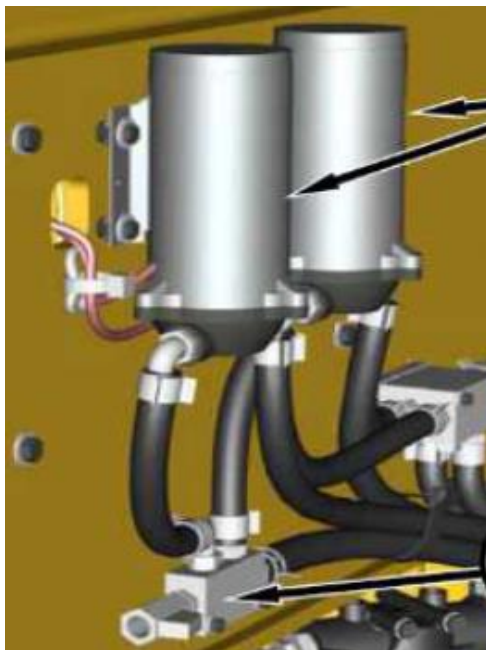
- 自动控制

水泵一二交替工作，前后钢轮一喷杆喷水，且水量可调；

不会因洒水水泵故障而停止工作

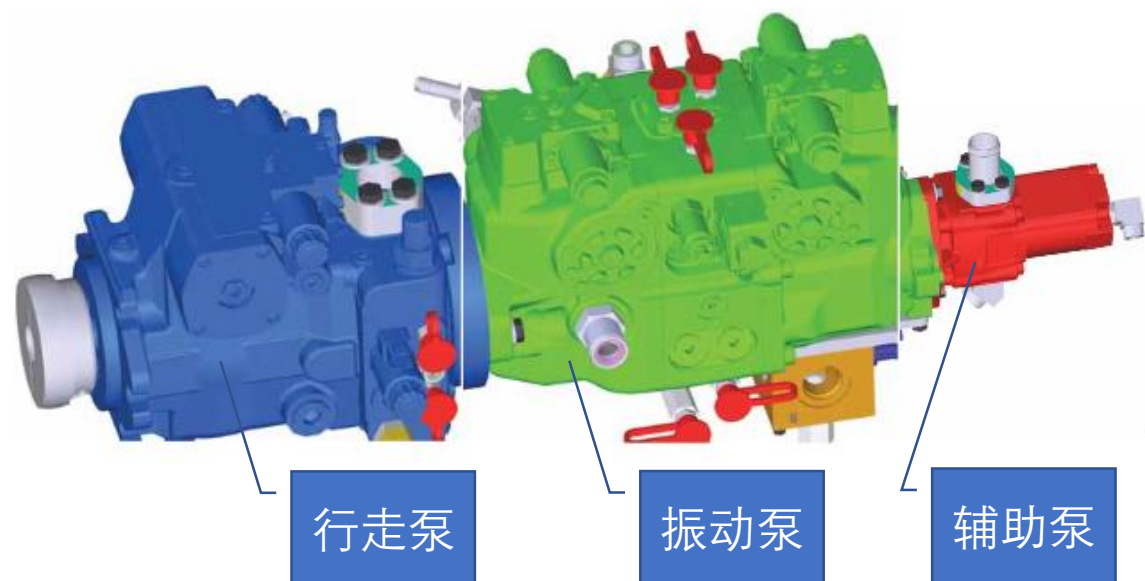
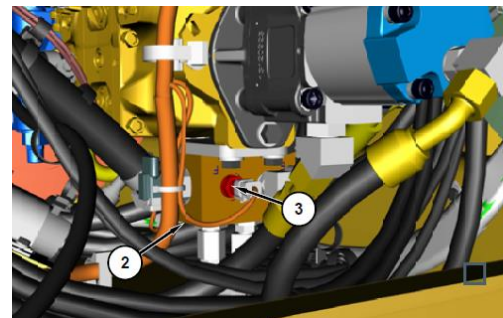
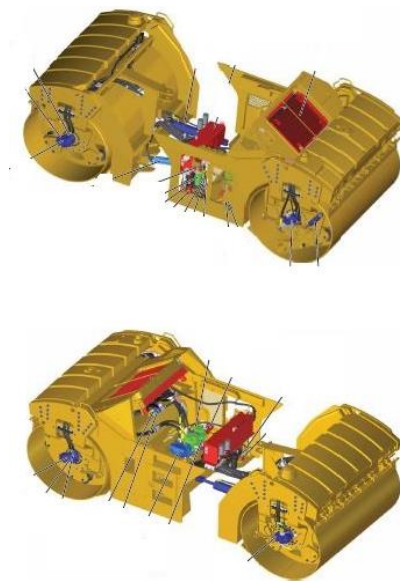
- 控制良好可以

每天仅需加水1次



最优的液压系统部件及设计

- 区别其他品牌的转向泵安装在发动机侧取力口，卡特转向泵安装在行走、振动泵的后面，避免齿轮泵油封失效后，液压油混入发动机机油。
- 卡特为双振动泵匹配双振动马达，大多数品牌为单振动泵驱动双振动马达；双马达均安装振动频率传感器，确保工作效率和压实效果历久弥新！
- 卡特-丹佛斯液压系统
 - 风扇马达
 - 后行走马达
 - 行走泵
 - 振动泵
 - 前行走马达
 - 前后振动马达
 - 转向泵



豆荚型流球式柔性

无冲击

激振系统



(15) OUTPUT S

振动室的维护

3000小时保养一次



舒适及超大的
驾驶平台/驾驶室

可容纳9人



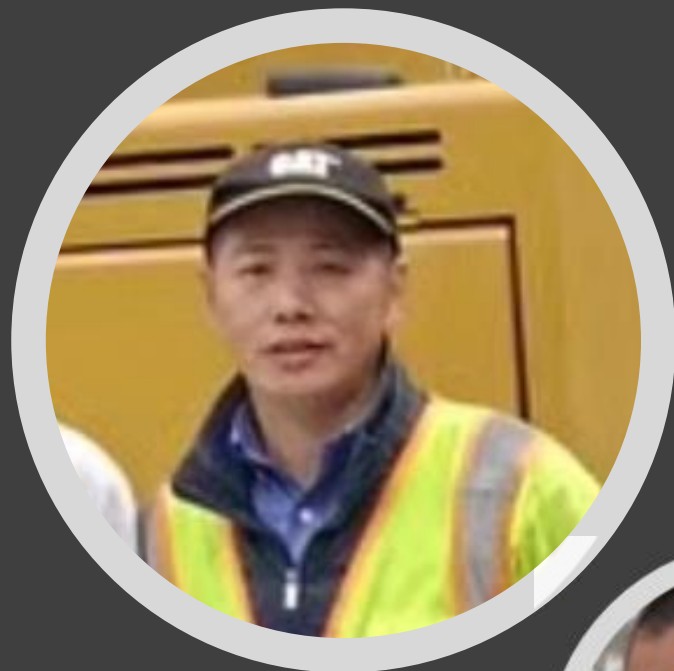
CEI Parts Distribution in China

地点(Location)	运输时间 (天) Leadtime	
	陆运(Land)	空运(Air)
顺德(Shunde)	4	2
南宁(Nanning)	4	3
长沙(Changsha)	4	2
海口(Haikou)	6	2
厦门(Xiamen)	5	1
深圳(Shenzhen)	5	4
广州(Guangzhou)	12	4
上海(Shanghai)		3

从CAT各地的配送中心空运到CDC

从CAT各地的配送中心	交货期 (天)
SINGAPORE 星加坡	1-2
MELBOURNE 澳大利亚墨尔本	2-4
MORTON美国莫顿	
YORK美国约克	
DENVER美国丹佛	
LOS ANGELES 美国洛杉矶	
GRIMSBY 英国格里姆斯比	

-
- Map of China showing the distribution of CEL branches and CRS stores. The map highlights several provinces: Xinjiang (XJ), Inner Mongolia (NM), Henan (HN), Hubei (HU), Jiangxi (JX), Fujian (FJ), Guangdong (GD), Guangxi (GX), and Shaanxi (SN). Major cities marked include Urumqi, Korla, Nanchang, Changsha, Fuzhou, Xiamen, Nanning, Shunde, Hong Kong, and Haikou. Red triangles indicate the number of CRS stores, and red hexagons indicate the number of CEL branches. A legend identifies symbols for Centre of Excellence (star), CEL Branches (blue dot), and CRS (red dot). An inset map shows the location of the highlighted regions within China.
- | Province | City | CEL Branches | CRS Stores |
|----------------|-----------|--------------|------------|
| Xinjiang (XJ) | Urumqi | 1 | 9 |
| Xinjiang (XJ) | Korla | 1 | 4000 |
| Hubei (HU) | Changsha | 1 | 5 |
| Jiangxi (JX) | Nanchang | 1 | 5 |
| Jiangxi (JX) | Nanchang | 1 | 1461 |
| Fujian (FJ) | Fuzhou | 1 | 1 |
| Fujian (FJ) | Xiamen | 1 | 15 |
| Guangdong (GD) | Shunde | 1 | 20 |
| Guangdong (GD) | Shunde | 1 | 1800 |
| Guangdong (GD) | Hong Kong | 1 | 6 |
| Guangdong (GD) | Hong Kong | 1 | 4900 |
| Guangxi (GX) | Nanning | 1 | 7 |
| Guangxi (GX) | Nanning | 1 | 600 |
| Henan (HN) | Haikou | 1 | 2 |
| Henan (HN) | Haikou | 1 | 600 |
- Legend:
- Centre of Excellence (Star)
 - CEL Branches (Blue Dot)
 - CRS (Red Dot)
- 所有CRS店均设有零件仓库



从事路面服务行业
平均16年的
专家团队